



# **KITÖ VATTENANDELSLAG KITÖN VESIOSUUSKUNTA**

Extra ordinär andelsstämma 28.11.2015  
Ylimääräinen osuuskuntakokous 28.11.2015

# VATTENANDELSLAGETS EXTRA ORDINARIE ANDELSSTÄMMA YLIMÄÄRÄINEN VESIOSUUSKUNNAN KOKOUS



## **Agenda:**

1. Öppning av mötet.
2. Val av ordförande och sekreterare samt två protokolljusterare och rösträknare.
3. Konstaterande att kallelsen till stämman skickats på stadgeenligt sätt och att stämman eljest är laglig.
4. Styrelsens information om andelslagets position.
5. Beslut om styrelsens förslag till ändring av andelslagets stadgar.
6. LPOnets anförande.
7. Övriga ärenden.

## **Asialista:**

1. Kokouksen avaus.
2. Puheenjohtajan, sihteerin ja kahden pöytäkirjantarkastajan ja ääntenlaskijan valitseminen.
3. Todetaan, että kokouskutsu on toimitettu sääntöjen määrämällä tavalla ja että kokous on muutoin laillinen.
4. Hallituksen tiedotus vesiosuuskunnan tilasta.
5. Päätös hallituksen esityksestä osuuskunnan sääntöjen muuttamisesta.
6. LPOnetin puheenvuoro.
7. Muut asiat.

# INNEHÅLLET I STYRELSEN INFORMATIO HALLITUKSEN TIEDOTUKSEN SISÄLTÖ



- 1. Vatten-, avlopps- och fiberprojektet på Näset.**
  - 2. Förbindelsekabeln mellan Box och Näset.**
  - 3. Kontrakt med LPOnet.**
  - 4. Antalet medlemmar, anslutningsavtal och fastigheter som uppkopplats till tjänsterna.**
  - 5. Andelslagets finansiella situation.**
  - 6. Andelslagets serviceorganisation.**
  - 7. Andelslagets hemsida och dess utveckling.**
  - 8. Avläsning av vattenmätare och fakturering av vatten.**
- 1. Vesi-, viemäri- ja kuituprojekti Näsetillä.**
  - 2. Yhdyskaapeli Boxin ja Näsetin välillä.**
  - 3. Sopimus LPOnet:in kanssa.**
  - 4. Jäsenmäärä, liittymissopimuksia ja palveluihin liittyneitä kiinteistöjä.**
  - 5. Osuuskunnan taloudellinen tilanne.**
  - 6. Osuuskunnan huolto-organisaatio**
  - 7. Osuuskunnan kotisivu ja sen uudistaminen.**
  - 8. Vesimittareiden lukeminen ja laskutus vedestä.**

# VESI-, VIEMÄRI- JA KUITUPROJEKTI NÄSETILLÄ



- Päämääränä on rakentaa ensimmäisessä vaiheessa kuitukaapelin (ja V/V) päälinja Strömmeniltä Kitön tienhaaraan ja vaiheessa 2 rakentaa sivulinjat. Päälinjan tulee olla valmis 30.11.2015 ja sivulinjat 31.5.2015 mennessä.
- Tavoitteena on saada ”valoa kaapeliin” viimeistään 31.12.2015.
- Tässä vaiheessa pää- ja sivulinjoja on rakennettu yhteensä 3 000 m.
- Rakentamisolosuhteet Näsetillä ovat selvästi aikaisempia alueita haasteellisemmat. V/V-verkon lopullinen pituus Näsetillä on noin 4 800 m. Näsetin alueen kustannukset ovat 550 000 €.
- Tulot ovat seuraavat:

– Liittymismaksut	322 000 €
– ESU-osuus	118 000 €
– ELY-tuki	140 000 €
– Yhteensä	580 000 €

# YHDYSKAAPELI BOXIN JA NÄSETIN VÄLILLÄ



## FYYSISESTI KUITUVERKKO KOOSTUU SEURAAVISTA OSISTA:

- SIIRTOKAAPELI BOX:ISTA NÄSET:ille, n. 7 KM, SIIRTOKAAPELI ON KYTKETTY SIPOON KUNNAN KUITUKAAPELIIN SPRÄNGMANINTIEN RISTEYKSESSÄ.
- KESKUS SIJAITSEE BYARSBORG:in TONTILLA, SÄHKÖ OTETAAN BYARSBORG:ilta ALAMITTARIN KAUTTA.
- KUITUKAAPELIVERKKO (KYLÄVERKKO) LÖPARÖ:ssä, KITÖ:ssä JA NÄSET:illä JONKA PITUUS ON n. 20 KM JA JOSSA TÄLLÄ HETKELLÄ 71 TILAAJAA.
- MAHDOLLISUUS HANKKIA LISÄÄ TILAAJIA BOX/SPJUTSUND:in TIELLÄ
- KUITUVERKON RAKENNUSKUSTANNUKSET OVAT OLLEET 670 000 € JA TUKEA ON SAATU 225 000 € JA SAATANEEN VIELÄ 140 000 €.



**Kitön  
vesiosuuskunnan  
yhdyskaapeli**

**Kitö vattenandeslags  
förbindelsekabel**

# SOPIMUS LPONET OY:n KANSSA



## VESIOSUUSKUNTA ON TEHNYT OPERAATTORISOPIMUKSEN LPONET OY:n KANSSA JONKA PÄÄKOHDAT OVAT SEURAAVAT:

- VESIOSUUSKUNTA YLLÄPITÄÄ FYYSISEN VERKON.
- LPONET MAKSAA VESIOSUUSKUNNALLE VUOKRAA VERKON KÄYTÖSTÄ.
- LPONET ASENTAA KAIKKI AKTIIVISET LAITTEET ASIAKKAIDEN KIINTEISTÖISSÄ.
- LPONET HOITAA JA HUOLTAA KAIKKI AKTIIVISET LAITTEET JA SYSTEEMIT.
- LPONET TARJOAA NETTIPALVELUJA ASIAKKAILLE.
- VESIOSUUSKUNNAN ARVIO ON ETTÄ SAAMME ”VALOA KAAPELIIN” VIELÄ 2015 AIKANA. NETTI-PALVELUT ALKAVAT VUODEN 2016 ALKUPUOLELLA.

# JÄSENTILANNE



<b>OSUUSKUNNAN JÄSENTEN KOKONAISLUKU</b>	<b>188</b>	
<b>LIITTYMIS- JA KÄYTTÖSOPIMUKSET</b>		<b>KYTKETTY VERKKOON</b>
<b>YMPÄRIVUOTINEN V/V-SOPIMUS</b>	<b>91</b>	<b>55</b>
<b>PASSIIVINEN SOPIMUS</b>	<b>14</b>	<b>1</b>
<b>KESÄVESISOPIMUS</b>	<b>8</b>	<b>4</b>
<b>KUITUSOPIMUS</b>	<b>72</b>	<b>37</b>



# OSUUSKUNNAN TALOUDELLINEN TILANNE



## RAHOITUSSUUNNITELMA 1.11.2015 - 30.6.2016

	1 000 €	OVT/011115 YHTEENSÄ	YHTEENSÄ
<b>PROJEKTIKULUT</b>			
V/V+Kuitu Näset:illä	550		
Yhteyskaapeli ja keskus (maksamaton osuus)	70	620	
<b>KIIINTEÄT JA KÄYTTÖKULUT</b>			
Tulot - kulut (tappio)	20	20	640
<b>TULOT JA VARAT</b>			
Liittymismaksut	322		
ESU-osuus	118		
ELY-tuki	140	580	
<b>TASE-RESURSSIT</b>			
Maksettu kurantti varasto	60		
Saatavat 31.10.2015	50	110	
KASSA		350	
Uudet liittymät		30	1070
EROTUS 1.			430
LAINAN LYHENNYS 30.9.2016			350
EROTUS 2. = VARANTO			80

# OSUUSKUNNAN HUOLTO-ORGANISAATIO

## OSUUSKUNNAN TOIMINNALLINEN VASTUU



SIIRTYMINEN ”VESILAITOKSEKSI” EDELLYTTÄÄ MONTA UUTTA VELVOITETTA NIIN LAIN KUIN JÄSENTEN SUHTEEN. OSUUSKUNTA TOIMII KOLMELLA ERI ALALLA: 1) VESILAITOKSENA, 2) JÄTEVESILAITOKSENA JA 3) TIETOLIIKENNEALALLA. KUTAKIN ALAA KOSKEE OMAT LAKINSA SÄÄNNÖKSINEEN.

### **VESILAITOS:**

- TULEE OLLA VASTUULLINEN HOITAJA, JOLLA ON NS. ”VESIPASSI”
- TERVEYSVIRANOMAISTEN MÄÄRÄMÄ VEDEN LAADUNTARKKAILU
- LINJOJEN HUUHTELUVALMIUS
- KRIISIVALMIUS; TIEDOTTAMISEEN, VEDEN DESINFIOINTIIN JA HÄTÄJAKELUUN

### **JÄTEVESILAITOS:**

- YMPÄRIVUOROKAUTINEN VIKAVALVONTA (LINJAPUMPPUASEMAT)
- PIENEHKÖT HUOLTO- JA KORJAUSTYÖT
- LINJOJEN HUUHTELUVALMIUS

# OSUUSKUNNAN HUOLTO-ORGANISAATIO

## OSUUSKUNNAN TOIMINNALLINEN VASTUU



### **KUITUVERKKO:**

- FYYSISEN KUITUVERKON TEKNINEN YLLÄPITO

### **ASIAKASPALVELU:**

- PIENEHKÖT HUOLTO-, KORJAUS- JA ASENNUSTYÖT

### **HALLITUS NOUDATTAÄ SEURAAVIA RESURSSOINTIPERIAATTEITA:**

- OSUUSKUNTA EI PALKKAA OMAA HENKILÖKUNTAA
- OSA TYÖSTÄ TEHDÄÄN TALKOOPERIAATTEELLA
- KAIKKI HUOLTO- JA KORJAUSTYÖT ULKOISTETAAN ERIKOISLIIKKEILLE
- NETTIOPERAATTORI (LPONET) HUOLTAA JA KORJAA KUITUVERKON AKTIIVISET LAITTEET

# OSUUSKUNNAN KOTISIVU JA SEN UUDISTAMINEN



## VANHA KOTISIVU EI ENÄÄ TÄYTTNYT OSUUSKUNNAN VAATIMUKSIA

- Sivujen muotoilun muuttaminen hankalaa.
- Sivujen päivitys hankalaa.
- Ei mahdollisuutta avata e-mail laatikoita.
- Palvelutarjoajan palvelut ja toiminnot heikosti kehittyneet.
- Kallis asiakkuus.

## HALLITUS ON ULKOPUOLISEN KONSULTIN AVULLA RYHTYNYT SEURAAVIIN TOIMENPITEISIIN:

- Kotisivut [www.kitöval.fi](http://www.kitöval.fi) ja [www.kitöval.fi](http://www.kitöval.fi) on päivitetty.
- Hallitukselle luotu kitöval.fi e-mail postiosoitteet.
- Webhotelliksi on valittu SHELLIT.ORG:in palvelin.
- Helppokäyttöinen ja joustava.
- Vanhat tiedot on poistettu.
- Sivut on jaettu pää- ja alasivustoihin.
- Kotisivujen ulkonäkö on uudistettu.

**UUDISTUKSEN TAVOITTEENA ON TAVOITTA A TEHOKKAAMMIN SEKÄ NYKYISET ETTÄ MAHDOLLISET UUDET JÄSENET. UUDET KOTISIVUT HELPOTTAVAT OSUUSKUNNAN KEHITTÄMISEN JA ETENEMISEN SEURANTAA.**

# Päätös hallituksen esityksestä osuuskunnan sääntöjen muuttamisesta.



**HALLITUS EHDOTTAU, ETTÄ JÄSENTEN MAKSAMAT LIITTYMISMAKSUT MUUTETAAN LAINASTA RAHASTOKSI, JOKA ON OMAN PÄÄOMAN TASOINEN PÄÄOMA.**

KYSYMYKSESSÄ ON LÄHINNÄ KIRJANPIDOLLINEN TOIMINPIDE.

OSUUSKUNNAN JÄSENTEN OIKEUDET EIVÄT MILLÄÄN TAVALLA MUUTU, SILLÄ SÄÄNTÖJEN § 6 MUKAINEN LIITTYMISMAKSUN PALAUTUSMAHDOLLISUUS SÄILYY.

## **MUUTOSTARVE PERUSTUU SEURAAVIIN TOSIASIOIHIN:**

- ALUNPERIN VAIN JÄSENMAKSU, 300 €/JÄSEN, ON KIRJATTU PÄÄOMAKSI. PÄÄOMA ON ALUN PERIN OLLUT 60 000 €.
- OSUUSKUNTA ON TOIMINUT N. 5 VUOTTA ILMAN MYYNTITULOJA, JOLLOIN KIINTEIDEN KULUJEN AIHEUTTAMAT TAPPIOT OVAT SYÖNEET OMAA PÄÄOMAA. V. 2015 SYKSYLLÄ OMA PÄÄOMA ON TULLUT NEGATIIVISEKSI.
- TOINEN SYY TAPPIOON ON ETTEIVÄT JÄSENET, LIITTYMISSOPIMUKSISTAAN HUOLIMATTA, OLE RUVENNEET KÄYTTÄMÄÄN OSUUSKUNNAN TARJOAMIA VESI- JA VIEMÄRIPALVELUJA, ELI OSTAMAAN VETTÄ.
- JOS PALVELUIDEN KÄYTTÖÖNOTTO V. 2016 ETENEE YHTÄ HITAASTI KUIN V. 2015, TEKEE OSUUSKUNTA TAPPIOTA VIELÄ V. 2016.

# **Päätös hallituksen esityksestä osuuskunnan sääntöjen muuttamisesta.**



NEGATIIVINEN OMA PÄÄOMA AIHEUTTAA MONTA KIELTEISTÄ SIVUREAKTIOTA, JOTEN HALLITUKSEN TAVOITTEENA ON VÄLTÄÄ SELLAISTA TILANNETTA.

HALLITUKSEN TAVOITTEENA ON PITÄÄ OSUUSKUNNAN KÄYTTÖ- JA HALLINTOKUSTANNUKSET TASAPAINOSSA VEDENMYYNISTÄ SYNTYVIEN TULOJEN KANSSA.

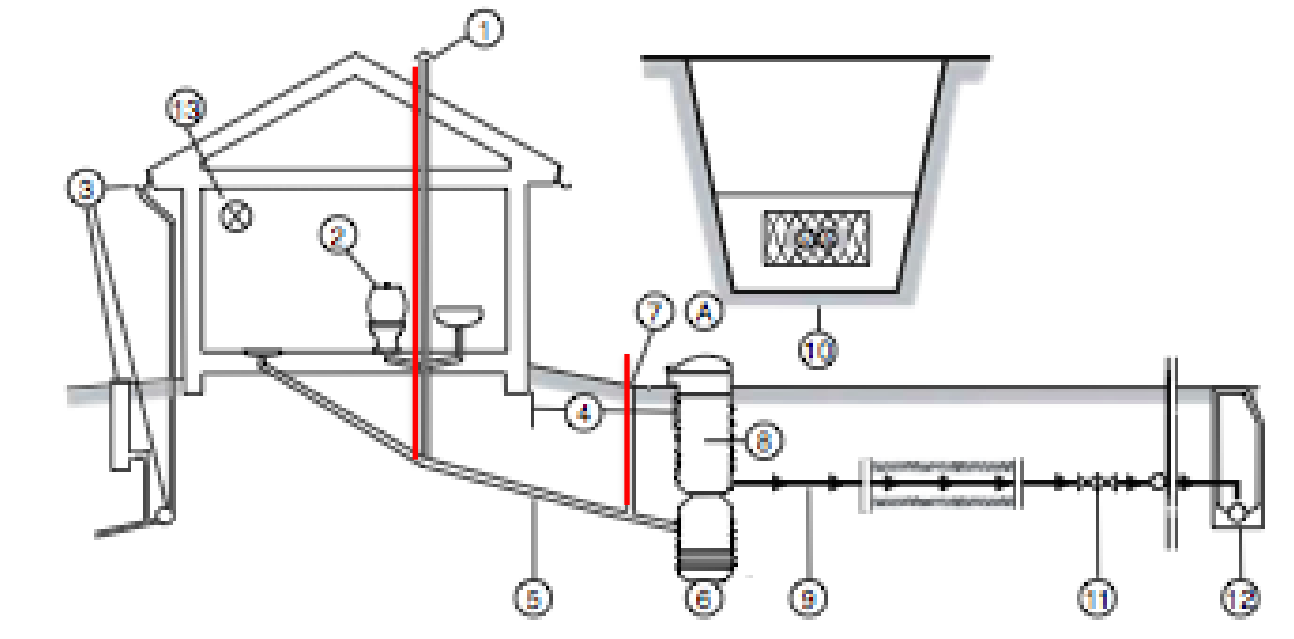
VAIHTOEHTONA HALLITUKSEN ESITYKSELLE ON TEHDÄ SELKEÄ KOROTUS VEDEN MYYNTIHINTOIHIN.

LOPUKSI VOIDAAN TODETA, ETTÄ OSUUSKUNNAN RAHOITUS ON VAKAALLA TASOLLA.

TÄMÄN OHELLA EHDOTETAAN PIENIÄ KÄYTÄNNÖN VAATIMIA MUUTOKSIA OSUUSKUNNAN MAANTIETEELLISEEN JA TEKNISEEN TOIMIALAAN.

# JÄTEVESIPUMPUN TUULETUS KORROOSION VÄLTTÄMISEKSI

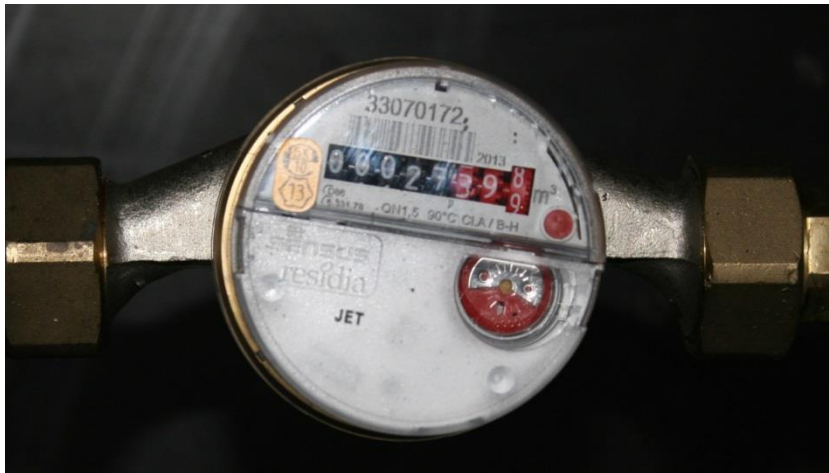
## Anvisningar för installation inom fastighet



Huoltomies tarkistaa että jätevesipumpun tuuletus katon kautta on hoidettu (katso kotisivu/tekniikka/ Montering och drift av LPS 2000). Vaihtoehtoisesti tuuletuksen voi hoitaa tuulituuletusputkella tarkistuskaivun kautta. Takuu ei ole voimassa jos pumppaamo ei ole tuuletettu.

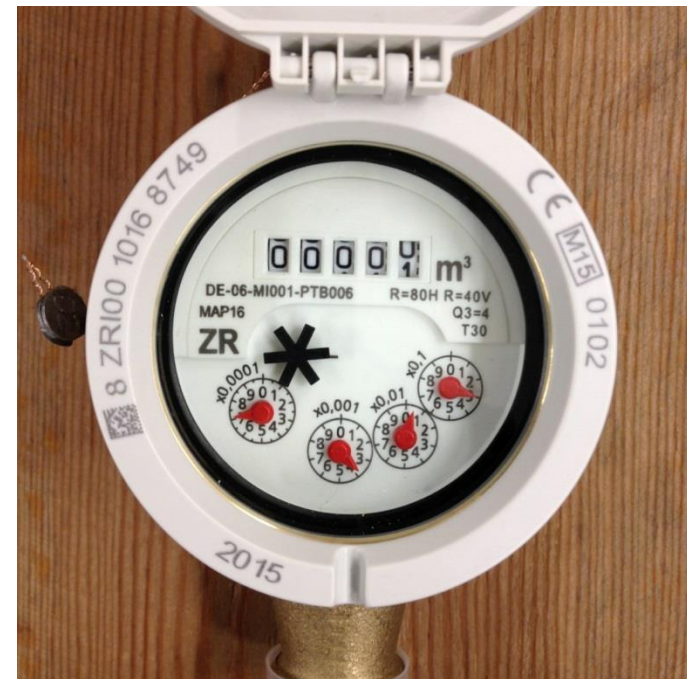
# VESIMITTAREIDEN LUKEMINEN JA LASKUTUS VEDESTÄ

Lämpöeristetty mittarikaivo



Mustalla pohjalla = mittarilukema m<sup>3</sup>

Normaali vesimittari



Kiinteistönomistajan lukee vesimittarinsa. Lukema ilmoitetaan lomakkeella, palautettuna joko sähköpostilla tai postitse. Lomake ja ohjeet on jaettu kiinteistönomistajille ja löytyvät kotisivulta. Ilmoittakaa vesimittarin numero (löytyy vesimittarista) ja kulutuslukema kuutiometreinä (vesimittarin viisinumeroinen lukema).